

数说图书馆

学风指数排行榜

第 2 期



2019 年 5 月

图书馆南湖创客空间学风指数小组

数说图书馆——

学风指数排行榜

第 2 期

2019 年 5 月

策划：谢海欧

执行主编：方琼

数据采集：

徐天霞 高平 胡建红

模型建立：谢海欧 王晓阳

数据清洗：王晓阳

报告撰写：方琼

主管：湖南理工学院图书馆

主办：图书馆技术服务部

编辑：图书馆南湖创客空间
学风指数小组

未经授权，不得摘编和转载。

目录

1. 关于学风指数排行榜.....	2
2 整体分析.....	4
3 指数排行.....	4
3.1 2019 年 5 月湖南理工学院院系“图书馆学风指数” 排行榜.....	5
3.2 2019 年 5 月湖南理工学院班级“图书馆学风指数” TOP50 排行榜.....	5
4. 对比图表.....	8
4.1 人均上机时长增减对比图.....	8
4.2 人均在馆时长增减对比图.....	8
4.3 人均借阅册次增减对比图.....	9

1. 关于图书馆学风指数排行榜

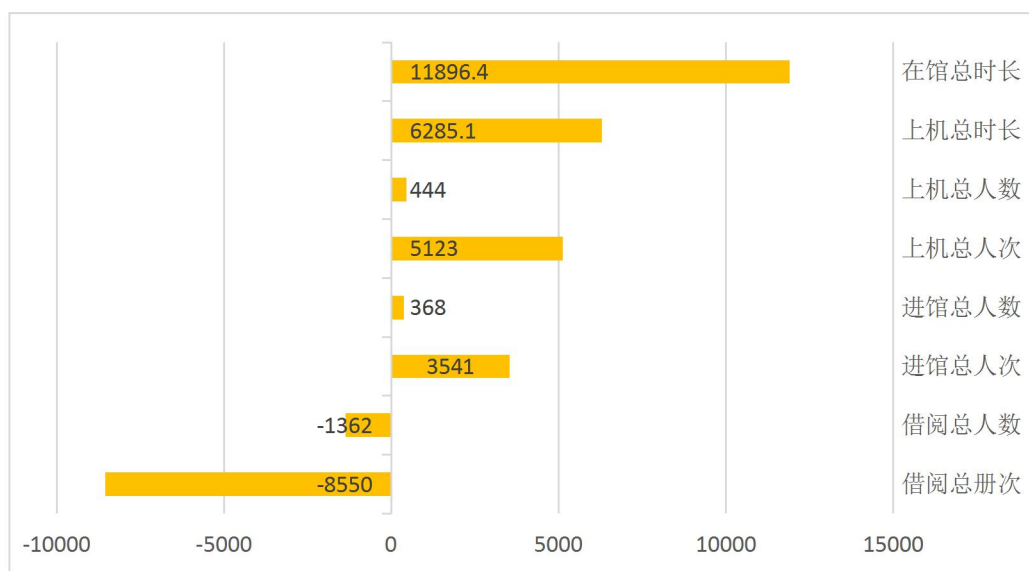
湖南理工学院“图书馆学风指数”排行榜是由湖南理工学院图书馆以图书馆统计的学生读者利用图书馆的各种数据为基础,通过建立相关模型,形成理想参照标值,即时反映学风的一个相对指标数。既包括不同时段内学校整体学风指数,也包括某一时间段不同院系的学风指数。借鉴 RFM 模型,从进馆、借阅、上机三个维度进行加权计算,综合得出高校图书馆学风指数模型,各项指标均为客观抓取数据,不含主观人工评分,通过开放、透明、动态的评估模型科学评价高校图书馆学风(各项指标说明详见下图)。湖南理工学院图书馆“学风指数”排行榜下设“院系”、“班级”两大榜单,数据采集均依据“湖南理工学院图书馆数据平台”,榜单每月发布 1 次。

目前指标体系与算法模型具体如下：

维度	数据指标	指标说明	权重 w	标准化得分
进馆	人均在馆时长 x_1	在馆时间/总读者数	20%	$x'_1 = w \cdot \frac{x_1}{\max x_1} \times 100$
	进馆率 x_2	进馆人数/总读者数	20%	$x'_2 = w \cdot \frac{x_2}{\max x_2} \times 100$
借阅	人均借阅册次 x_3	借阅册次/总读者数	20%	$x'_3 = w \cdot \frac{x_3}{\max x_3} \times 100$
	借阅率 x_4	借阅人数/总读者数	20%	$x'_4 = w \cdot \frac{x_4}{\max x_4} \times 100$
上机	人均上机时长 x_5	上机时间/总读者数	10%	$x'_5 = w \cdot \frac{x_5}{\max x_5} \times 100$
	上机率 x_6	上机人数/总读者数	10%	$x'_6 = w \cdot \frac{x_6}{\max x_6} \times 100$
学风指数 = $x'_1 + x'_2 + x'_3 + x'_4 + x'_5 + x'_6$				

2 整体分析

2019年5月，湖南理工学院25217名学生中有13968人进馆177366人次，日均进馆5912.2人次，在馆时长共348783.6小时，人均在馆时长为13.83小时。共有3906人借阅纸质图书12396册次，人均借阅0.49册次。共5699人上机23945人次、上机27722.9小时，日均上机798.16人次、924.09小时。与4月数据相比，进馆与上机数据均有涨幅，但借阅数据有下降。（见下图）



5月借阅率最高为中文学院，达到29.18%。进馆率最高的是政法学院的学生，达到73.97%。上机率最高的为教科学院，达到了58.06%。

经管学院两项数据增长达到最高：人均上机时长涨幅达1.616小时；人均在馆时长涨幅达4.614小时；

3 指数排行

3.1 2019年5月湖南理工学院院系“图书馆学风指数”排行榜

统计时段：2019年5月1日—2019年5月31日

南湖创客空间学风指数小组制

院系名称	实际总人数	上机人数	上机人次	上机时长	人均上机时长	上机率	进馆人数	进馆人次	在馆时长	人均在馆时长	进馆率	借阅册次	借阅人数	人均借阅册次	借阅率	总得分	总排行
中文学院	1213	489	2146	2286.9	1.89	40.31%	894	14692	29330.5	24.18	73.70%	1175	354	0.97	29.18%	90.40	1
经管学院	2035	864	5274	6377.3	3.13	42.46%	1483	24768	53344.7	26.21	72.87%	866	287	0.43	14.10%	75.06	2
外语学院	1148	405	1851	2154.9	1.88	35.28%	819	13524	22195.6	19.33	71.34%	964	279	0.84	24.30%	79.29	3
政法学院	991	382	1414	1535.6	1.55	38.55%	733	12476	24541.2	24.76	73.97%	625	190	0.63	19.17%	76.03	4
化工学院	1491	589	2523	2906.1	1.95	39.50%	1088	18167	31587.8	21.19	72.97%	861	262	0.58	17.57%	72.33	5
新闻学院	879	244	934	1061.5	1.21	27.76%	637	7816	12895.6	14.67	72.47%	821	234	0.93	26.62%	76.05	6
教科学院	31	18	67	72	2.32	58.06%	15	363	626.1	20.20	48.39%	18	3	0.58	9.68%	63.97	7
数学学院	1089	328	1049	1033.7	0.95	30.12%	744	11027	22998.3	21.12	68.32%	585	195	0.54	17.91%	65.65	8
物电学院	1009	258	941	1071	1.06	25.57%	623	7559	16055.2	15.91	61.74%	314	124	0.31	12.29%	51.17	9
南湖文法	995	83	222	257.1	0.26	8.34%	489	1997	4129	4.15	49.15%	1011	253	1.02	25.43%	56.14	10
土建学院	1529	243	674	623.3	0.41	15.89%	916	11955	23173.6	15.16	59.91%	822	237	0.54	15.50%	53.00	11
美术学院	1449	157	598	753.1	0.52	10.84%	754	4997	11059.7	7.63	52.04%	1006	310	0.69	21.39%	51.75	12
机械学院	1362	207	736	758.8	0.56	15.20%	736	10927	18745	13.76	54.04%	623	185	0.46	13.58%	47.82	13
信息学院	2898	480	1556	1701.3	0.59	16.56%	1602	21691	44552.4	15.37	55.28%	970	357	0.33	12.32%	46.43	14
体育学院	962	273	1258	1585.8	1.65	28.38%	394	2845	5594	5.81	40.96%	171	58	0.18	6.03%	33.29	15
南湖外贸	964	122	481	637.5	0.66	12.66%	394	1804	3635.1	3.77	40.87%	322	143	0.33	14.83%	34.96	16
南湖经管	1878	271	1205	1615.9	0.86	14.43%	673	5623	14005	7.46	35.84%	535	176	0.28	9.37%	32.64	17
音乐学院	1032	123	501	682.1	0.66	11.92%	330	2053	3981	3.86	31.98%	222	70	0.22	6.78%	24.63	18
南湖体育	60	14	21	29.5	0.49	23.33%	25	61	101.6	1.69	41.67%	6	2	0.10	3.33%	22.40	19
南湖工程	908	80	319	359	0.40	8.81%	261	1527	3217	3.54	28.74%	180	74	0.20	8.15%	22.74	20
南湖机电	1294	69	175	220.5	0.17	5.33%	358	1494	3015.2	2.33	27.67%	299	113	0.23	8.73%	21.25	21
汇总	25217	5699	23945	27722.9	1.10	22.60%	13968	177366	348783.6	13.83	55.39%	12396	3906	0.49	15.49%		

3.2 2019年5月湖南理工学院班级“图书馆学风指数”TOP50 排行榜

统计时段：2019年5月1日——2019年5月31日

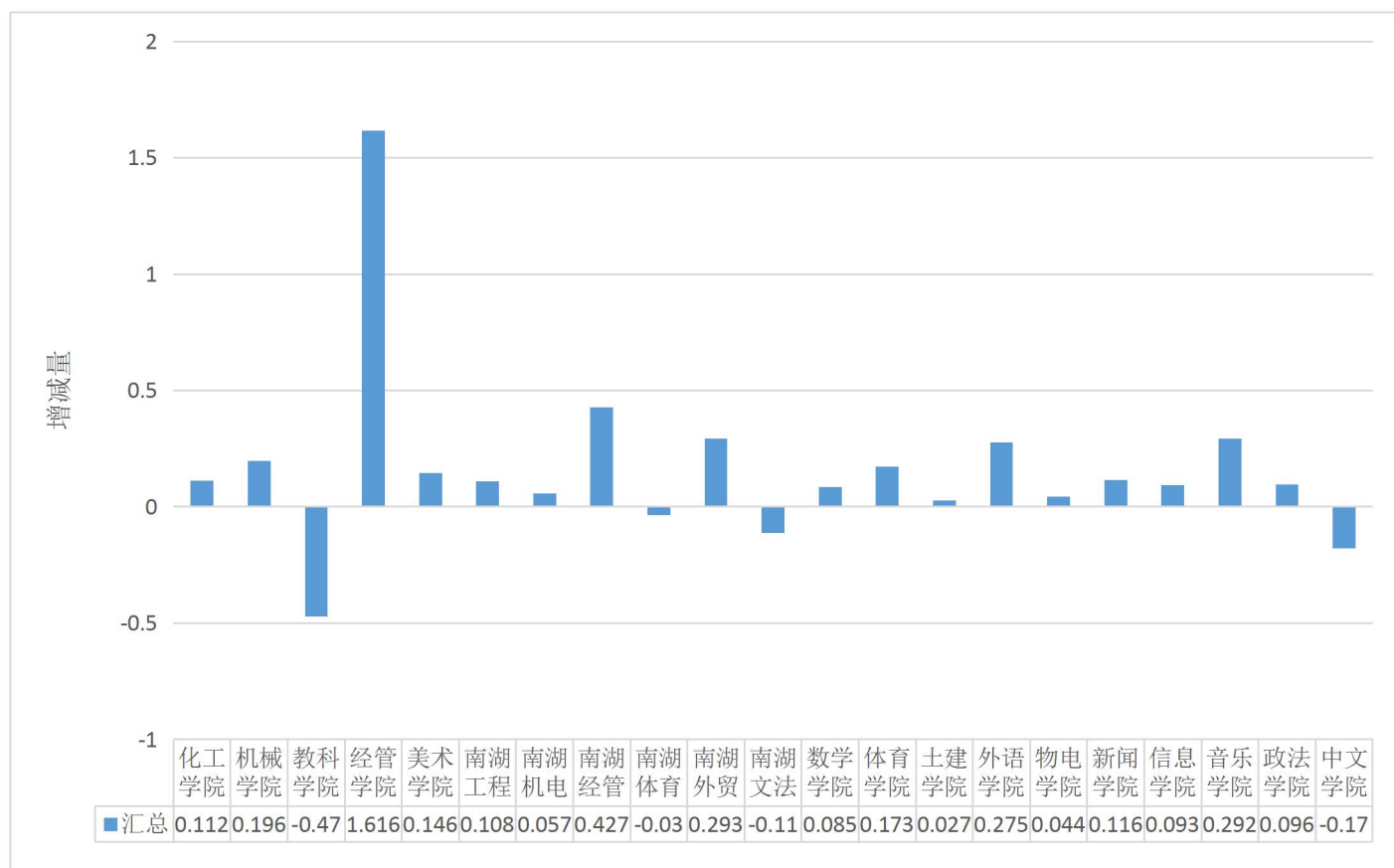
南湖创客空间学风指数小组制

院系名称	班级	总人数	上机人数	上机人次	上机时长	人均上机时长	上机率	进馆人数	进馆人次	在馆时长	人均在馆时长	进馆率	借阅册次	借阅人数	人均借阅册次	借阅率	总得分	总排行
中文学院	中文 ZY18-1	19	16	91	131.5	6.92	84.21%	19	612	1214.4	63.92	100.00%	39	8	2.05	42.11%	66.91	1
新闻学院	新闻 18-1BF	31	17	54	50.8	1.64	54.84%	30	297	205.7	6.64	96.77%	113	21	3.65	67.74%	63.29	2
机械学院	机自 18-2BF	50	14	34	22.4	0.45	28.00%	46	368	414.6	8.29	92.00%	206	30	4.12	60.00%	59.13	3
中文学院	中文 XY18-1	10	7	36	50.9	5.09	70.00%	10	223	507.8	50.78	100.00%	12	4	1.20	40.00%	57.37	4
南湖文法	N 汉语 18-2F	49	9	20	17.3	0.35	18.37%	38	130	186.8	3.81	77.55%	221	31	4.51	63.27%	57.00	5
外语学院	英语 16-1BS	32	18	49	56	1.75	56.25%	29	989	2018.8	63.09	90.63%	46	12	1.44	37.50%	55.01	6
外语学院	英语 16-2BS	32	15	67	79.2	2.48	46.88%	28	1332	1900.7	59.40	87.50%	45	14	1.41	43.75%	54.82	7
经管学院	金融 16-1BF	33	27	171	194	5.88	81.82%	29	1294	3250.1	98.49	87.88%	12	4	0.36	12.12%	54.33	8
中文学院	汉语 15-2BS	50	42	258	215.5	4.31	84.00%	47	1136	2613	52.26	94.00%	45	16	0.90	32.00%	53.73	9
中文学院	汉语 17-3BF	38	18	82	108.7	2.86	47.37%	33	359	550.6	14.49	86.84%	90	21	2.37	55.26%	53.51	10
外语学院	英语 17-1BS	36	13	35	32.9	0.91	36.11%	32	449	693.1	19.25	88.89%	90	20	2.50	55.56%	53.31	11
土建学院	历保 17-1BF	32	12	34	24.1	0.75	37.50%	25	271	342.2	10.69	78.13%	91	20	2.84	62.50%	53.04	12
中文学院	中文 XY17-1	16	6	17	5	0.31	37.50%	14	228	486	30.38	87.50%	42	7	2.63	43.75%	52.15	13
化工学院	应化 18-3BF	36	19	60	68.8	1.91	52.78%	33	478	628.3	17.45	91.67%	59	19	1.64	52.78%	51.10	14
中文学院	秘书 15-1BF	46	31	110	113.7	2.47	67.39%	40	888	1955.6	42.51	86.96%	74	15	1.61	32.61%	50.95	15
外语学院	外语 ZY18-1	19	11	49	64.2	3.38	57.89%	18	315	320.9	16.89	94.74%	35	8	1.84	42.11%	50.71	16
化工学院	化学 18-2BS	40	15	48	35	0.88	37.50%	37	654	640.7	16.02	92.50%	83	21	2.08	52.50%	50.71	17
中文学院	汉语 16-3BF	31	17	93	108.5	3.50	54.84%	26	551	1018.9	32.87	83.87%	51	13	1.65	41.94%	50.62	18
化工学院	化学 18-3BS	40	26	126	134	3.35	65.00%	39	508	662.8	16.57	97.50%	57	17	1.43	42.50%	50.16	19
外语学院	英语 15-6BF	24	19	208	253	10.54	79.17%	22	560	1138.2	47.43	91.67%	14	4	0.58	16.67%	49.45	20
经管学院	会计 15-2BF	92	75	914	1169.3	12.71	81.52%	86	2126	4921.5	53.49	93.48%	23	10	0.25	10.87%	49.33	21
化工学院	化学 18-1BS	40	22	90	80.5	2.01	55.00%	38	1024	957.7	23.94	95.00%	55	17	1.38	42.50%	49.16	22
化工学院	化学 15-1BS	36	33	296	441.2	12.26	91.67%	33	806	1916.4	53.23	91.67%	10	3	0.28	8.33%	49.05	23
政法学院	思政 16-1BS	47	25	144	178.6	3.80	53.19%	37	2067	4607.3	98.03	78.72%	11	7	0.23	14.89%	48.59	24
美术学院	美术 15-3BF	20	18	79	126.1	6.31	90.00%	17	268	462.4	23.12	85.00%	24	6	1.20	30.00%	48.50	25

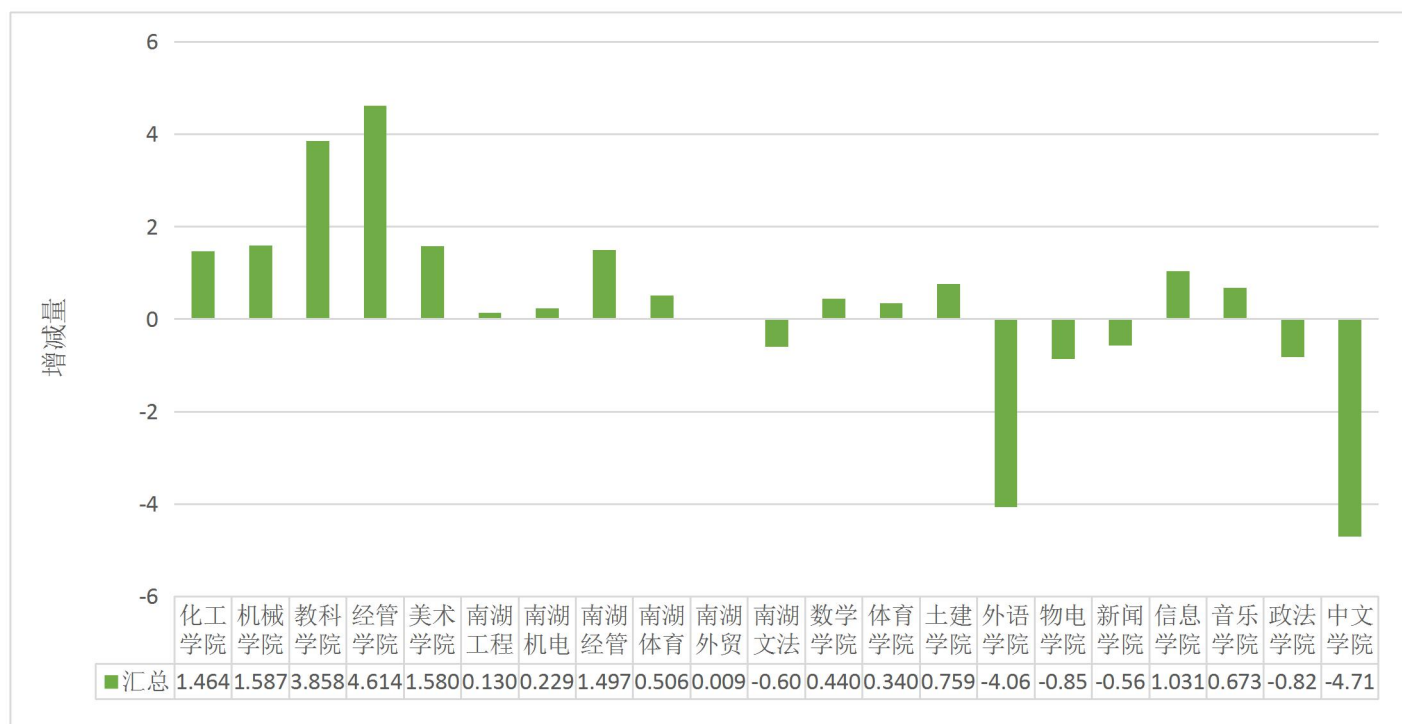
经管学院	国贸 15-1BF	37	33	275	334.9	9.05	89.19%	33	654	1239.9	33.51	89.19%	38	6	1.03	16.22%	48.11	26
数学学院	信计 16-1BF	54	12	42	36.8	0.68	22.22%	38	1829	4365.3	80.84	70.37%	54	19	1.00	35.19%	47.93	27
中文学院	汉语 17-1BS	56	27	99	102.8	1.84	48.21%	49	716	1197.8	21.39	87.50%	80	26	1.43	46.43%	47.76	28
化工学院	制药 16-1BF	30	12	59	53.7	1.79	40.00%	27	971	2488.9	82.96	90.00%	15	5	0.50	16.67%	47.01	29
新闻学院	广告 18-2BF	35	9	25	9.6	0.27	25.71%	35	210	178.5	5.10	100.00%	76	16	2.17	45.71%	46.89	30
新闻学院	新闻 17-1BF	52	23	101	124.6	2.40	44.23%	46	764	994.8	19.13	88.46%	85	21	1.63	40.38%	46.55	31
外语学院	英语 18-5BF	31	11	56	48.5	1.56	35.48%	28	259	381.6	12.31	90.32%	50	15	1.61	48.39%	46.45	32
新闻学院	新媒 18-1BF	36	16	57	55.2	1.53	44.44%	35	515	249.6	6.93	97.22%	44	18	1.22	50.00%	46.36	33
数学学院	数学 16-1BS	50	29	101	96.8	1.94	58.00%	44	1588	3712.6	74.25	88.00%	16	9	0.32	18.00%	46.32	34
中文学院	汉语 15-3BF	61	34	219	265.9	4.36	55.74%	52	707	1480.9	24.28	85.25%	69	23	1.13	37.70%	46.21	35
美术学院	美术 17-1BF	18	0	0	0	0.00	0.00%	16	31	36.1	2.01	88.89%	40	11	2.22	61.11%	46.08	36
经管学院	旅游 15-2BF	33	30	425	574.2	17.40	90.91%	28	410	1000.7	30.32	84.85%	8	3	0.24	9.09%	45.98	37
经管学院	会计 16-2BF	72	48	196	221.6	3.08	66.67%	63	2575	6470.1	89.86	87.50%	8	3	0.11	4.17%	45.91	38
中文学院	汉语 15-1BS	51	40	145	122.8	2.41	78.43%	49	775	1582.5	31.03	96.08%	37	13	0.73	25.49%	45.49	39
体育学院	社体 15-1BF	11	11	125	189.7	17.25	100.00%	11	133	301.9	27.45	100.00%	0	0	0.00	0.00%	45.48	40
经管学院	金融 16-2BF	34	21	112	133.2	3.92	61.76%	31	598	1587.2	46.68	91.18%	18	8	0.53	23.53%	45.44	41
中文学院	秘书 15-2BF	38	32	175	188	4.95	84.21%	33	520	1087.1	28.61	86.84%	26	10	0.68	26.32%	45.25	42
外语学院	英语 15-1BS	38	29	215	282.6	7.44	76.32%	36	375	744.8	19.60	94.74%	25	9	0.66	23.68%	44.74	43
机械学院	汽服 16-1BF	30	13	100	106.7	3.56	43.33%	27	1566	2308.1	76.94	90.00%	12	3	0.40	10.00%	44.73	44
土建学院	建筑 18-1BF	36	14	52	62.9	1.75	38.89%	31	308	153.7	4.27	86.11%	54	18	1.50	50.00%	44.40	45
经管学院	会计 16-1BF	72	45	254	342.7	4.76	62.50%	62	2130	5733.4	79.63	86.11%	6	4	0.08	5.56%	44.39	46
中文学院	汉语 18-1BS	50	21	81	68.6	1.37	42.00%	42	359	527.8	10.56	84.00%	84	22	1.68	44.00%	44.37	47
化工学院	制药 18-1BF	37	12	38	30.5	0.82	32.43%	34	420	511.8	13.83	91.89%	69	14	1.86	37.84%	44.35	48
美术学院	环设 18-3BF	23	2	2	1.3	0.06	8.70%	21	38	27.3	1.19	91.30%	36	14	1.57	60.87%	44.32	49
化工学院	制药 16-2BF	28	12	58	44.2	1.58	42.86%	25	898	1798.1	64.22	89.29%	11	6	0.39	21.43%	44.16	50

4. 对比图表（4月与5月各学院单项数据对比）

4.1 人均上机时长增减对比图



4.2 人均在馆时长增减对比图



4.3 人均借阅册次增减对比图

